

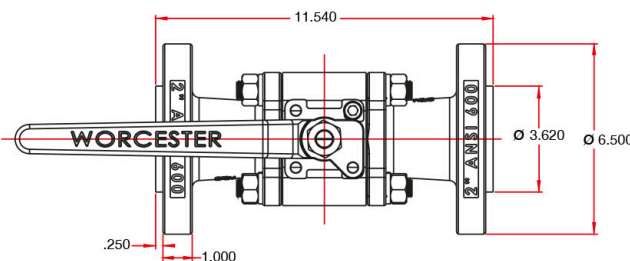


*VÁLVULAS WORCESTER
DE MÉXICO®*



CATÁLOGO DE PRODUCTOS
PRODUCT CATALOG

SERIES 600 FLANGED



Válvula de bola, diseño de 3 piezas clase 600, construcción robusta en material de acero al carbón y acero inoxidable, conexión bridada, RF, paso completo, Cuerpo con arreglo para fácil automatización.

Floating ball valve three-piece design full port flange RF as per ANSI 600#, strong construction in carbon and stainless steel material, fixed body for easy automation.

Serie 600 Materiales de sellos y asientos
Series 600 Seal and seat materials

Asiento Seat	Sello del cuerpo Body seal	Sello del vástago Stem seal
R PTFE	R PTFE	R PTFE

OPCIONES:

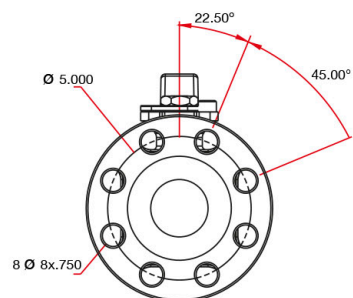
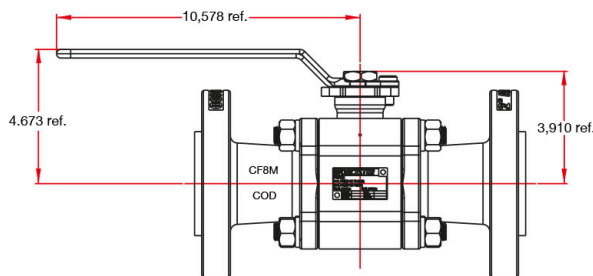
- Libre de grasa y Silicon Monograma API 6D.

OPTIONS:

- Oil and Silicone Free API 6D Monogram.

ISO 5211	
2"	F07

Válvula Valve	ANSI B16.34 Clase • Class	Acero al Carbón • Carbon Steel		Acero Inoxidable • Stainless Steel	
		Presión de Trabajo Working Pressure	Presión Max. de Prueba Max. Test Pressure	Presión de Trabajo Working Pressure	Presión Max. de Prueba Max. Test Pressure
Serie 600 Bridada Paso Completo Serie 600 Flanged Full Bore	600	1480 psi	2225 psi	1440 psi	2175 psi



- 1 Cuerpo • Body
- 2 Bola • Ball
- 3 Vástago • Stem
- 4 Sello Cónico de Vástago • Conical Stem Seal
- 5 Sello inferior de Vástago • Lower Stem Seal
- 6 Sello de Vástago • Stem Seal
- 7 Sello Superior de Vástago • Upper Stem Seal
- 8 Separador • Stem Follower
- 9 Roldana Cóncava • Belleville Washer
- 10 Asiento • Seat
- 11 Placa de Identificación • ID Plate
- 12 Tuerca del Cuerpo • Body Nut
- 13 Roldana de Presión • Spring Washer
- 14 Seguro para Tuerca • Lock Nut
- 15 Sello de Cuerpo • Body Seal
- 16 Tuerca de Vástago • Stem Nut
- 17 Tapa Bridada • Flange Cover
- 18 Birlo • Stud
- 19 Maneral • Handle
- 20 Tornillo Tope • Stop Screw

CE
0062



VENTAS NACIONALES

☎ 55 5670-5155 Ext. 120
✉ a-clientes@worcester.com.mx

INTERNATIONAL SALES

☎ (+52) 55 5670-5155 Ext. 150
✉ export-rhino@worcester.com.mx